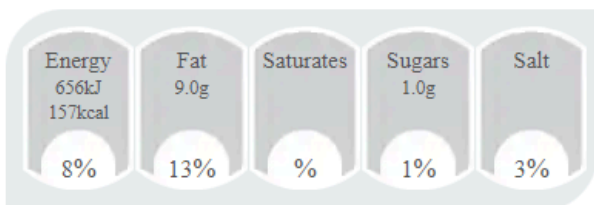




INGREDIENTI: Patate disidratate, olio di girasole, farina di frumento, farina di mais, farina di riso, condimento piccante al formaggio (lattosio {latte}, latticello in polvere {latte}, aromi, sale, esaltatori di sapidità {glutammato monosodico, 5'-ribonucleotidi di sodio}, cloruro di potassio, destrosio, formaggio in polvere {latte}, zucchero, spezie {peperoncino, pepe bianco}, aglio in polvere, acidificante {acido lattico}, estratto di lievito, correttore di acidità {lattato di calcio}, maltodestrina, olio di girasole, amido di mais, colorante {estratto di paprika}), maltodestrina, emulsionante (E471), colorante (norbissina di annatto).

Può contenere: **soia**



Informazioni nutrizionali

	○ 100g (%RI*)	○ 30g (%RI*)
VALORE ENERGETICO	2186kJ 524kcal	656kJ 157kcal (8)
GRASSI	30g	9.0g (13)
di cui saturi	3.0g	0.9g (5)
CARBOIDRATI	55g	17g (7)
di cui zuccheri	3.4g	1.0g (1)
FIBRE	3.8g	1.1g
PROTEINE	6.5g	2.0g (4)
SALE	0.6g	0.18g (3)